



XIV

5 SSANGYONG
ani garanție



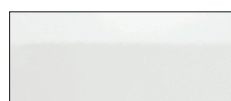
LISTĂ DE PREȚURI 2018



ECHIPARE

| Listă de prețuri (Euro cu TVA inclus) | | STD | STD Plus | DLX | DLX Plus |
|--------------------------------------------------------------------------------------------------------------------------------------------------------------------------------------------------------------------------------------------------------------------|----------------------------|--------|----------|--------|----------|
| XLV 1.6 e-XGI 128 CP / 160 Nm benzină | Preț de listă | 15 950 | 16 590 | 18 790 | 19 900 |
| XLV 1.6 e-XDI 115 CP / 300 Nm diesel | Preț de listă | 18 390 | 19 090 | 21 190 | 22 390 |
| ECHIPĂRI OPȚIONALE | | STD | STD Plus | DLX | DLX Plus |
| Transmisie automată Aisin, cu 6 trepte de viteză și regim de operare Eco-Power-Winter la alegere | | 1 100 | 1 100 | 1 100 | 1 100 |
| Tracțiune integrală AWD (blocabilă în raport 50-50%, pentru versiunile cu motorizare pe benzină disponibil doar în combinație cu transmisie automată) | E15 | 1 350 | 1 350 | 1 350 | 1 350 |
| Sistem de control motor Start-Stop (comandabil doar cu versiunile cu transmisie manuală) | E05 benzină/ E06 diesel | 450 | 450 | 450 | 450 |
| Trapă plafon acționată electric, cu sistem antiprindere | E07 | - | - | 690 | 690 |
| NIVELE DE ECHIPARE | | STD | STD Plus | DLX | DLX Plus |
| Siguranță | | | | | |
| ABS+EBD Sistem de protecție împotriva blocării roților la frânare și distribuție electronică a frânării | | S | S | S | S |
| Pachet Prevenție LDWS/ LKAS/ HBA/ TSR, include Asistent schimbare benzi de circulație, Controlul automat al direcției în caz de părăsire bandă circulație fără semnalizare, Controlul automat al luminilor, Recunoașterea și afișarea indicatoarelor de circulație | E33 | - | - | 690 | 690 |
| ESP Controlul electronic al traiectoriei | | S | S | S | S |
| ARP Protecție activă împotriva răsturnării | | S | S | S | S |
| HSA Asistență la pornirea în rampă | | S | S | S | S |
| HBA Asistență activă la frânare | | S | S | S | S |
| ESS Sistem de semnalizare la frânare de urgență | | S | S | S | S |
| FTCS Sistem de control al tracțiunii | | S | S | S | S |
| AEBS + FCW Sistem automat de frânare de urgență și avertizare de potențial accident iminent | PBC | 350 | 350 | S | S |
| Airbaguri frontale șofer și pasager (deconectabil pentru pasager) | | S | S | S | S |
| Airbaguri laterale, în față | | S | S | S | S |
| Airbaguri cortină | | S | S | S | S |
| Airbag genunchi, pe partea șoferului | CGK | - | 170 | S | S |
| Imobilizator | | S | S | S | S |
| Sistem de alarmă | | S | S | S | S |
| Sistem automat de închidere centralizată a portierelor după pornirea automobilului | | S | S | S | S |
| Sistem de blocare a portierelor spate pentru siguranța copiilor | | S | S | S | S |
| Sistem de ancorare ISOFIX pentru scaun copil | | S | S | S | S |
| Centuri de siguranță cu două trepte de tensionare, cu semnalizare a cuplării centurilor (pentru toate scaunele) | | S | S | S | S |
| Tetiere cu înălțime reglabilă, în față | | S | S | S | S |
| Tetiere individuale pentru fiecare loc al banchetei din spate (3 buc) | | S | S | S | S |
| Confort Interior | | | | | |
| Transmisie manuală, 6 trepte (cu indicator al treptei de viteză GSI) | | S | S | S | S |
| Pilot automat | | S | S | S | S |
| Senzori de parcare în spate | CVA | - | 170 | - | - |
| Senzori de parcare în față și în spate | | - | - | S | S |
| Computer de bord cu afișaj LCD de 3,5" | | S | S | S | S |
| Tablou de bord Super Vision (cu 6 culori de fundal, la alegere) | | - | - | S | S |
| Volan reglabil pe 4 direcții | | S | S | S | S |
| Servodirecție cu asistență variabilă în funcție de viteza de rulare | | S | S | S | S |
| Servodirecție cu nivel de asistență reglabilă (Normal-Sport-Comfort) | | S | S | S | S |
| Volan sport teșit și schimbător de viteze îmbrăcat în piele | | - | S | S | S |
| Volan cu încălzire | | - | - | - | S |
| Oglinzi exterioare ajustabile electric și încălzite | | S | S | S | S |
| Oglinzi exterioare rabatabile electric (rabatate automat la deschiderea/incuierea automobilului) | | - | - | S | S |
| Oglinda interioară electrocromă | | - | - | S | S |
| Geamuri acționate electric în față și în spate (cu funcție coborâre automată pentru geamul șoferului) | | S | S | S | S |
| Geamul șoferului acționat electric cu funcție Coborâre/Ridicare automată | | - | - | S | S |
| Deschizători interioare de portieră, argintii | | S | S | - | - |
| Deschizători interioare de portieră, cromate | | - | - | S | S |
| Închidere centralizată cu telecomandă + cheie cu lamă rabatabilă | | - | S | S | S |
| Deschidere portieră fără cheie, pornire cu buton Start-Stop și imobilizator electronic al volanului | ROP | - | - | 290 | 290 |
| Ștergătoare de parbriz cu senzor de ploaie | | - | - | S | S |
| Ștergător lunetă cu spălător și funcționare intermitentă | | S | S | S | S |
| Lunetă cu încălzire | | S | S | S | S |
| Climatizare manuală | | S | S | - | - |
| Climatizare automată pe două zone | | - | - | S | S |
| Cotieră centrală față | | S | S | S | S |
| Cotieră centrală spate | | S | S | S | S |
| Scaune cu tapiserie din material textil | | S | S | S | - |
| Scaune cu tapiserie din piele | | - | - | - | S |
| Scaun șofer cu înălțime reglabilă | CGK | - | 0 | S | S |
| Scaun șofer ajustabil electric pe 6 direcții + scaune față ventilate | E29 | - | - | - | 350 |
| Banchetă spate fracționabilă în raport 60-40 și rabatabilă rapid într-un plan neted | | S | S | S | S |
| Încălzire scaune față | | - | - | S | S |
| Încălzire scaune spate | | - | - | - | S |
| Set covorașe din material textil | | - | S | S | S |
| Parasolare rabatabile cu oglinzi încorporate (și cu iluminare pentru DLX și DLX Plus) | | S | S | S | S |
| Compartiment depozitare ochelari + lămpi de citire cu LED, în plafonieră | | S | S | S | S |

| NIVELE DE ECHIPARE | | STD | STD Plus | DLX | DLX Plus |
|---------------------------------------------------------------------------------------------------------------------------------------------------------------------------------------------------------------------------------------------------|--|-----|----------|----------|----------|
| Confort Interior | | | | | |
| Lumini ambientale cu LED, pe portiere și consola centrală | | — | — | S | S |
| Rulou acoperire portbagaj | | — | S | S | S |
| Plasă fixare bagaje portbagaj (nu se poate comanda împreună cu roată de rezervă) | | — | S | S | S |
| Prize 12V, pe consola centrală și în portbagaj | | S | S | S | S |
| Conector 220V în portbagaj | | 90 | 90 | 90 | 90 |
| Audio | | | | | |
| Comenzi audio pe volan | | S | S | S | S |
| Radio RDS, player MP3, 6 boxe | | — | S | S | S |
| Sistem multimedia Smart Audio cu ecran sensibil la atingere de 7", cu conector HDMI + cameră video pentru mers în marșarier | | E04 | — | 490 | 490 |
| Sistem multimedia Smart Audio cu ecran sensibil la atingere de 7", cu conector HDMI + cameră video pentru mers în marșarier + Navigație cu toate hărțile UE + funcție Mirroring | | E39 | — | 990 | 990 |
| Conectori USB și AUX | | IPB | S | S | S |
| Car-kit cu bluetooth pentru telefoane mobile | | — | S | S | S |
| Exterior | | | | | |
| Jante oțel 16" cu pneuri 205/60 R16 | | S | S | — | — |
| Jante aliaj 16" cu pneuri 205/60 R16 | | TAK | 250 | S | opțional |
| Jante aliaj 18" cu pneuri 215/45 R18 | | TAL | — | 390 | S |
| Jante aliaj 18" Diamond Cutting cu pneuri 215/45 R18 | | E12 | — | 490 | 90 |
| Sistem de verificare a presiunii în pneuri | | S | S | S | S |
| Kit pentru reparație pană pneu | | S | S | S | S |
| Roată de rezervă cu pneuri 125/80 R16 | | TS7 | 90 | 90 | 90 |
| Element decor cromat la geamurile laterale | | S | S | S | S |
| Oglinzi exterioare de culoarea automobilului | | S | S | S | S |
| Semnalizator cu LED încorporat în oglinzile laterale | | — | — | S | S |
| Mânere uși de culoarea automobilului | | S | S | S | S |
| Faruri cu proiectoare cu reglare a nivelului | | S | S | S | S |
| Faruri cu Xenon, cu reglare a nivelului | | RLM | — | 450 | S |
| Control automat al iluminării (cu senzor de lumină) | | — | — | S | S |
| Lumini de poziție cu LED | | S | S | S | S |
| Blocuri optice spate cu LED | | S | S | S | S |
| Proiectoare ceață față | | — | S | S | S |
| Stopuri ceață spate | | S | S | S | S |
| Geamuri cu protecție termică | | S | S | S | S |
| Parbriz și geamuri față cu izolare fonică și protecție UV Solar Control | | S | S | S | S |
| Lunetă și geamuri spate întunecate și cu protecție Privacy | | — | — | S | S |
| Bare de amarare argintii pe pavilion | | IER | 170 | S | S |
| Bare de amarare argintii pe pavilion, pentru BLACK PACK și WHITE PACK | | IER | — | 170 | 170 |
| Eleron spate, cu stop cu LED încorporat | | — | — | S | S |
| Culori exterioare | | | | | |
| Alb GRAND | | WAA | S | S | S |
| Negru SPACE | | LAK | 390 | 390 | 390 |
| Argintiu SILENT | | SAI | 390 | 390 | 390 |
| Gri TECHNO | | ACT | 390 | 390 | 390 |
| Maro JAZZ | | OAT | 390 | 390 | 390 |
| Albastru DANDY | | BAS | 390 | 390 | 390 |
| BLACK PACK (pentru culorile WAA-SAI-OAT-ACT): pavilion de culoare neagră + jante aliaj 18" Diamond Cutting de culoare neagră (indisponibil cu trapă, opțional se poate combina cu bare amarare negre) | | E19 | — | 690 | 690 |
| WHITE PACK (pentru culorile LAK-BAS-RAM): pavilion de culoare albă + carcasă oglinzi exterioare de culoare albă + jante aliaj 18" Diamond Cutting de culoare argintie (indisponibil cu trapă, opțional se poate combina cu bare amarare argintii) | | E21 | — | 690 | 690 |
| Culori interioare | | | | | |
| Bej BEIGE | | EBB | opțional | opțional | opțional |
| Negru BLACK | | LBH | opțional | opțional | opțional |
| Garanție | | | | | |
| 5 ani / 100.000 km garanție completă de producător | | | | | |



ALB GRAND (WAA)



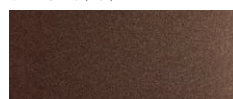
GRI TECHNO (ACT)



NEGRU BLACK



NEGRU SPACE (LAK)



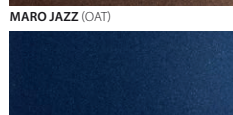
MARO JAZZ (OAT)



BEJ BEIGE



ARGINTIU SILENT (SAI)



ALBASTRU DANDY (BAS)

| MOTOR | | | BENZINĂ 1.6 E-XGI 128 CP | | | DIESEL 1.6 E-XDI 115 CP | | | | |
|--------------------|------------------------------------|---------------------------------------------------------------------------------------------|-----------------------------|-----------------|------------|-------------------------|------------|------------|------------|-----|
| Tracțiune | | | 2WD | | AWD | 2WD | | AWD | | |
| Transmisie | | | 6MT | 6AT | 6AT | 6MT | 6AT | 6MT | 6AT | |
| Dimensiuni | Lungime | mm | 4440 | | | | | | | |
| | Lățime | mm | 1798 | | | | | | | |
| | Înălțime | mm | 1605 (1635 cu bare amarare) | | | | | | | |
| | Ampatament | | 2600 | | | | | | | |
| | Ecartament | Față | mm | 1555 (18" 1550) | | | | | | |
| | | Spate | mm | 1555 (18" 1550) | | | | | | |
| | Console | Față | mm | 865 | | | | | | |
| | | Spate | mm | 975 | | | | | | |
| | Gardă la sol | mm | 167 | | | | | | | |
| | Unghi de atac/degajare | ° | 20/20,8 | | | | | | | |
| | Unghiul de rampă | ° | 17 | | | | | | | |
| | Rază de bracaj | m | 10,6 | | | | | | | |
| Volum portbagaj | litri | 720 l (cu kit reparație pneu) / 1294 l (bancheta spate rabatată) / 574 l (cu roată rezervă) | | | | | | | | |
| Mase | Masă totală autorizată | kg | 1870 | | 1950 | 1970 | | 2060 | | |
| | Masă proprie | kg | 1315 | 1345 | 1450 | 1405 | 1425 | 1505 | 1535 | |
| | Masă remorcabilă maximă autorizată | Cu frânare | kg | 1000 | | | 1500 | | | |
| | | Fără frânare | kg | 500 | | | | | | |
| Motor | Combustibil | - | Benzină | | | Diesel | | | | |
| | Capacitate cilindrică | cc | 1597 | | | 1597 | | | | |
| | Alezaj x Cursă | mm | 76 x 88 | | | 76 x 88 | | | | |
| | Compresie | - | 10,5 : 1 | | | 15,5 : 1 | | | | |
| | Număr cilindri | - | 4 în linie | | | 4 în linie | | | | |
| Performanțe | Putere maximă | kW/rpm | 94,1 / 6000 | | | 84,6 / 3400-4000 | | | | |
| | | CP/rpm | 128 / 6000 | | | 115 / 3400-4000 | | | | |
| | Cuplu motor maxim | Nm/rpm | 160 / 4600 | | | 300 / 1500-2500 | | | | |
| Viteză maximă | km/h | 178 | 172 | 172 | 170 | 174 | 170 | 174 | | |
| Consum combustibil | Capacitate rezervor | litri | 47 | | | | | | | |
| | Emisii CO ₂ (mixt) | g/km | 165 (159*) | 176 | 184 | 121 (117*) | 154 | 131 (127*) | 164 | |
| | | mixt | l / 100 km | 7.1 (6.4*) | 7.6 | 7.9 | 4.7 (4.5*) | 5.9 | 5.1 (4.9*) | 6.3 |
| | | urban | l / 100 km | 9.5 (9.0*) | 10.3 | 10.8 | 5.4 (5.1*) | 7.5 | 5.7 (5.4*) | 7.9 |
| extraurban | l / 100 km | 5.6 (5.5*) | 6.0 | 6.2 | 4.2 (4.2*) | 4.9 | 4.6 (4.6*) | 5.3 | | |

* Valori obținute folosind Sistemul de control motor Start-Stop

DIMENSIUNI

